

# BROTSCI HAUSBAU

*clever planen & schöner wohnen*

Unser Traum – unser Haus



## Hausideen



# Inhaltsverzeichnis

Qualität und Serviceleistungen	4
Bauweise und Betreuung	5

## Bausysteme

Holzsystembau	6
Blockbau	8
Massivbau	10
Kellerbau	12

## Hausideen

Individuell und Persönlich	13
Piccola	14
Sina	16
Moderna	18
Athena	20
Arina	22
Sirina	24
Alpha	26
Verona	28
Quadra	30
Lena	32
Dua	34
Schweizer Haus	36

## Ausbauoptionen

Einleitung	38
Energie und Umwelt	39
Sicherheit	40
Technik und Komfort	41
Ausbau und Anbauten	42
Vorteile	43



Die eignen vier Wände genießen –  
auch Jahren danach

## Qualität und Serviceleistungen

Mit der Firma Brotschi Hausbau entscheiden Sie sich für einen Dienstleister, der Ihre Sprache spricht und Ihr Anliegen versteht.

Brotschi Hausbau ist nicht nur ein Dienstleistungsbetrieb sondern auch Ihr Partner.

Bei Brotschi Hausbau geht der Service weit über die eigentliche Bauphase hinaus. Ob mit unserem Kundenbetreuung oder in ferner Zukunft für die Pflege und Modernisierung Ihres Hauses, wir sind für Sie da und stehen Ihnen kompetent zur Seite - ein Leben lang!

**MEMBER**  
**MINERGIE**



- 1 Montage der Holzelemente
- 2 Montage der Beton-Wandelemente
- 3 Blockhaus-Eckverbindung rund mit Sattelkerbe
- 4 Backstein-Mauerwerk

## Bauweise und Betreuung

### HOLZSYSTEMBAU

- Nachwachsender Rohstoff
- Trockenes Bauklima
- Kurze Bauzeit
- Hohe Wärmedämmung
- Industriell vorgefertigt
- Beitrag zum Klimaschutz

### MASSIVBAU

Der Backstein zählt zu den ältesten und elementarsten Rohbaustoffen in der Schweiz. Er erfüllt auch heute die gestiegenen Anforderungen bezüglich Wärme- und Schalldämmung, sowie einer guten akkustischen Dämmkraft.

### BLOCKBAU

- Massive Blockbalken
- Rustikale und heimelige Atmosphäre
- Ausgewogenes Wohnklima
- Traditionelles Handwerk

### FERTIG-KELLERBAU

Fertigkeller bestehen aus Beton-Einzelteilen, die an der Baustelle miteinander verbunden werden. Der Fertigkeller ist ab Montagebeginn innerhalb von 3 bis 5 Tagen für den weiteren Ausbau komplett nutzbar.

### INDIVIDUELL UND PERSÖNLICH

- Persönliche und ehrliche Betreuung von A-Z
- Jedes Haus ein Unikat



# Holzsystembau

Was ist der Unterschied zwischen einem Massivhaus aus Ziegelsteinen und einem Haus aus Holz? Das Holzhaus lebt – und jeder Bauherr sollte sich darauf einstellen, dass das Holz im Millimeterbereich schrumpft oder sich dehnt und hin und wieder knackt. Diese Tatsache ist wohl einer der Gründe dafür, dass das Wohnen im Holzhaus besonders natürlich wirkt und ein Gefühl von Behaglichkeit, Wärme und Geborgenheit vermittelt. Daran hat sich seit Jahrhunderten nichts geändert: Holz ist einer der ältesten Baustoffe überhaupt und überzeugt noch immer mit einzigartigen Vorteilen.

Als nachwachsender und regional verfügbarer Rohstoff ist Holz angesichts der Klimaveränderung und des steigenden Energieverbrauchs eine sehr gute Wahl. Holz wird umweltfreundlich im Wald erzeugt. Für Transport und Verarbeitung muss vergleichsweise wenig Energie aufgewendet werden.

Holz hat sehr gute wärmedämmende Eigenschaften. Es hält im Winter die Kälte draussen und die Wärme drinnen – das spart Heizkosten. Holz kann Feuchtigkeit gut aufnehmen und gibt sie über einen längeren Zeitraum wieder ab, was ein angenehmes Wohnklima schafft.

Beim Holzsystembau werden die Wandelemente industriell vorgefertigt. Die Brotschi-Elemente sind diffusionsoffen. Die Montage der Elemente erfolgt auf der Baustelle.

Immer mehr Menschen entscheiden sich für ein Holzsystembau und profitieren von den Vorzüge des Baumaterials Holz.

Die Konstruktionsart wurde so konzipiert, um auch extremen Wetterbedingungen Stand zu halten



In einem angenehmen  
Wohnklima schmeckt  
das Essen gleich  
doppelt gut



Mit einem Holzhaus ist das frische Natur-Feeling  
gleich inbegriffen







# Blockbau

Wer selbst einmal ein altes Blockhaus betreten hat, kann nachempfinden, dass es diese sprechende Wände, diese lebendige Ausstrahlung der uralten Blockbalken, diese Geschichten der Eckverbindungen sind, die Gedichte erzählen. Wenn Sie sich besinnen wie viel Einfluss Ihre Umgebung auf Ihr körperliches und geistiges Wohlbefinden hat, wird Ihnen bewusst, welche wichtige Rolle der Wohnraum für Sie spielt.

Mit dem Begriff Naturstammblockhaus sollen diejenigen Blockbauten abgegrenzt werden, deren Balken nicht zu einem einheitlichen Querschnitt bearbeitet sind sondern als «Naturstämme» ihre individuelle unregelmässige Gestalt behalten haben.

Der Bau eines Naturstammblockhauses erfordert einen besonders hohen handwerklichen Einsatz.

Das Fehlen gerader Flächen und Kanten verhindert die rationelle Anwendung zimmererüblicher Anreiss- und Ausarbeitungstechniken.

Althergebrachte Anreissgeräte, wie Schlagschnur und Parallelmass etwa, sowie handgeführte Maschinen und Werkzeuge, wie Axt und Motorsäge bleiben unverzichtbar.



Das Naturbelassene Holz uralter Stämme strahlt behagliche Wärme und Geborgenheit aus

◀ Wer die Tür des Naturstammblockhauses hinter sich schliesst, empfängt Ruhe und ein spürbar gesundes Wohnklima



Organisches, schwer entflammables Wärmedämm-Verbundsystem mit Polystyrolämmung

## Massivbau

In der Schweiz wird der grösste Teil der Wohngebäuden in Massivbauweise errichtet.

Massivhäuser sind unter Verwendung massiver Aussenwände, Decken etc. errichtete Häuser.

Massive Baustoffe weisen bereits bei sehr geringen Wandstärken eine hohe Brandwiderstandsdauer von 90 Minuten und länger auf.

Massivhäuser sind nach dem Anbringen des Innen- und Aussenputz winddicht. Hinzu kommt die grössere Witterungsbeständigkeit eines gemauerten Hauses, die in Verbindung mit einem mineralischen Aussenputz so pflegeleicht und dauerhaft ist.

Die Massivhäuser verfügen über Eigenschaft der akustischen Dämmkraft und der thermischen Absorptionfähigkeit.



Qualität muss nicht teuer sein. Brotschi Hausbau geht individuell auf Ihre Bedürfnisse ein und plant mit Ihnen Ihr Traumhaus

Massive Häuser weisen eine sehr hohe Festigkeit und Standsicherheit auf und leiten Kräfte, wie Lasten sicher in die Fundamente.

Damit verbunden ist auch eine hohe Sicherheit gegenüber allen Arten von Naturgewalten.

Brotschi Hausbau achtet darauf, dass nur langlebige Baustoffe und Materialien eingesetzt werden.



Einlegearbeiten der Sanitär- und Elektroleitungen

## Kellerbau

Ein Fertiggeller schafft bei vergleichsmässig kleinen Investitionen ein dickes Plus an Wohnqualität und zwar passend zu jedem individuellen geplanten Holz-, Block- oder Massivhaus – sowohl von der Raumaufteilung her, als auch den architektonischen Besonderheiten. Haus und Keller sind aus einem Guss und bilden eine harmonische Einheit.

Ein Qualitätskeller ist wie eine Festung. Er schützt das Haus und seine Bewohner gegen Feuchtigkeit, Schimmel, Staunässe und Druck. Außerdem unterstützt er die Klimatisierung des ganzen Gebäudes. Deshalb ist jeder Keller individuell, und sollte perfekt auf die vorhandenen Gegebenheiten abgestimmt werden.

Die Fertiggeller-Wände und -Decken werden industriell im Werk hergestellt und getrocknet. Das Material wird gleichmässig und nahezu porenfrei verdichtet und dauerhaft vor dem Eindringen von Wasser geschützt.

Die unter standardisierten Verfahrensbedingungen hergestellte Massivteile, sichern eine hohe Produktqualität und die Räumlichkeiten sind deutlich weniger schadensanfällig als Decken und Wände von einem konventionell hergestellten Keller.

Fertiggeller bestehen aus massiven Einzelteilen, die auf der Baustelle miteinander verbunden werden. Dadurch ist der Fertiggeller selbststabilisierend – es muss nichts abgestützt werden. Der Fertiggeller ist ab Montagebeginn innerhalb von 3 bis 5 Tagen für den weiteren Ausbau komplett nutzbar.

Die Baumeister-Monteur sorgen für den präzisen Wandaufbau



# Individuell und Persönlich

## **ARCHITEKTUR- Brotschi Hausideen**

Individuell, funktionell, schön und ökologisch durchdacht, so sind unsere Hausideen. Sie zeichnen sich unter Anderem durch grosszügige Grundrisse aus, welche auf Ihre Bedürfnisse abgestimmt und an die Topographie des bestehenden Geländes angepasst werden.

## **ARCHITEKTUR - Ihres Traumhauses**

Gemeinsam mit Ihnen konzeptionieren wir Ihr ganz persönliches Eigenheim. Ob Sie nun im klassischen Stil mit Satteldach und Putzfassade oder im modernen Stil mit Flachdach und Holz- oder Eternitfassade bauen, Sie alleine setzen die Grenzen.

## **ARCHITEKTUR - Anbau, Umbau, Aufstockung**

Viel schneller als Sie denken, schaffen Sie mit einem An-, Umbau oder einer Aufstockung mehr Wohnraum. Dieser lässt sich nahtlos und harmonisch in Ihr Haus, unabhängig der jeweiligen Bauweise einfügen. Ein eigenes Zimmer für jedes Kind, ein Büro, ein Gästezimmer oder einfach ein grosszügigerer Grundriss lassen sich so leicht verwirklichen. Wir beraten, planen und realisieren Ihr Bauvorhaben.

## **Clever geplant & gut gebaut**

- von A-Z qualifiziert betreut
- individuell geplant – energiesparend gebaut
- kosten- und termingetreu realisiert garantiert!



Mit unserem Konfigurator und unserer persönlichen Beratung finden Sie das für Sie passende Traumhaus



## Gut und preiswert

Kompakt und richtig günstig – das ist unser PICCOLA und als «Basis» ideal für junge Familien mit knappem Budget. Mit der bewährten Brotschi Hausbau-Qualität bauen Sie so eine solide Basis.

## Der Klassiker schlechthin

Die moderne Ausgestaltung, der hohe Kniestock und ein 32° Satteldach machen das PICCOLA zu einem unschlagbaren Klassiker. Die vielen Fensterflächen lassen von Morgens bis Abends viel Licht ins Haus.

## Individuelle Ausbaumöglichkeiten

Ganz nach Ihrem Budget kann das Platzangebot durch eine Spitzgaube und einem Erker vergrößert werden. Mit weiteren liebevollen Details wird daraus Ihr ganz persönliches Zuhause.

### Individuell und Persönlich

Daten	
Zimmeranzahl	4½ bis 5½
Grundfläche (nach SIA 116)	ab 146 m <sup>2</sup>
Volumen (nach SIA 116)	ab 677 m <sup>3</sup>
Preise	
Massivbauweise (inkl. MwSt.)	ab CHF 460'000.–
Holzrahmenbauweise (inkl. MwSt.)	ab CHF 494'000.–

Bitte beachten Sie beim Vergleiche mit anderen Anbietern neben dem Gesamtpreis auch die Budgetpreise sowie den Leistungsbescrieb.



UG



EG



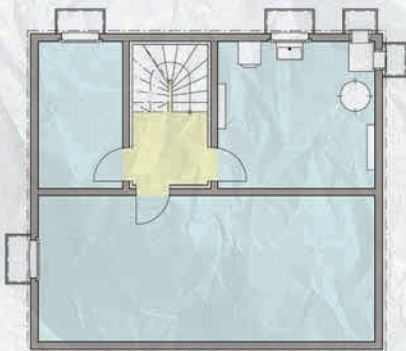
DG

Basis

**4½ Zimmer, 146 m²**

Wohnen/Essen	36,0 m²
Küche	7,5 m²
Eltern	13,5 m²

Zimmer 1	11,5 m²
Zimmer 2	13,0 m²



UG



EG



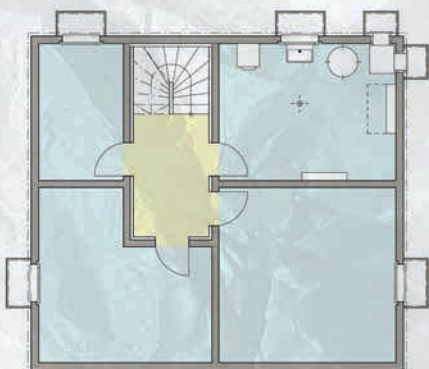
DG

Komfort

**5½ Zimmer, 167 m²**

Wohnen/Essen	31,4 m²
Küche	9,6 m²
Eltern	17,0 m²

Büro	10,0 m²
Zimmer 1	13,0 m²
Zimmer 2	14,5 m²



UG



EG



DG

Exklusiv

**5½ Zimmer, 191 m²**

Wohnen/Essen	34,1 m²
Küche	14,4 m²
Büro	11,5 m²

Eltern	20,0 m²
Zimmer 1	14,0 m²
Zimmer 2	16,5 m²



## Design, Komfort, Innovation und Nachhaltigkeit

Ein praktischer und moderner Entwurf zugleich, der mit zwei Vollgeschossen unter dem Flachdach, die maximale Wohnfläche zur Verfügung stellt. Mit seiner einfachen Kubatur ist das Haus SINA «Basis» ein äusserst ansprechendes und modernes Eigenheim.

## Ein grosser Begegnungsraum

Neben dem Eingangsbereich und dem Gäste WC gibt es einen Grossraum im Erdgeschoss. Die offene Küche mit anschliessendem Ess- und Wohnbereich, lädt zu gemütlichem Beisammen sein mit Familie und Freunden ein. Die zahlreichen grossen Fensterflächen sorgen für lichtdurchflutete Räume im ganzen Haus. Im Dachgeschoss findet jedes Familienmitglied seinen persönlichen Rückzugsraum.

## Individuell und Persönlich

Daten	
Zimmeranzahl	4½ bis 5½
Grundfläche (nach SIA 116)	ab 147 m <sup>2</sup>
Volumen (nach SIA 116)	ab 665 m <sup>3</sup>
Preise	
Massivbauweise (inkl. MwSt.)	ab CHF 460'000.–
Holzrahmenbauweise (inkl. MwSt.)	ab CHF 492'000.–

Bitte beachten Sie beim Vergleiche mit anderen Anbietern neben dem Gesamtpreis auch die Budgetpreise sowie den Leistungsbescrieb.

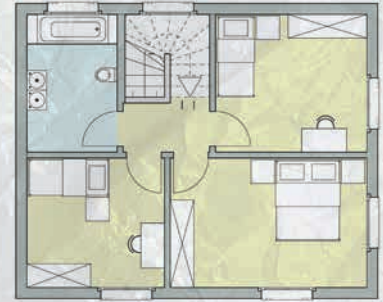




UG



EG



DG

### Basis

#### 4½ Zimmer, 147 m<sup>2</sup>

Wohnen/Essen	34,85 m <sup>2</sup>
Küche	7,15 m <sup>2</sup>
Eltern	16,5 m <sup>2</sup>

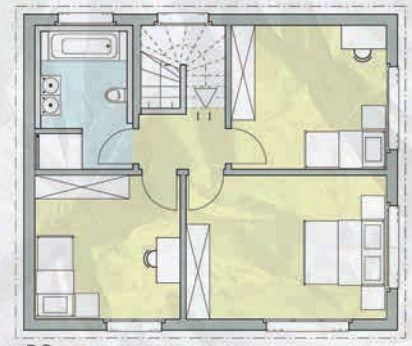
Zimmer 1	13,5 m <sup>2</sup>
Zimmer 2	11,5 m <sup>2</sup>



UG



EG



DG

### Komfort

#### 5½ Zimmer, 161 m<sup>2</sup>

Wohnen/Essen	24,75 m <sup>2</sup>
Küche	8,45 m <sup>2</sup>
Büro	11,0 m <sup>2</sup>

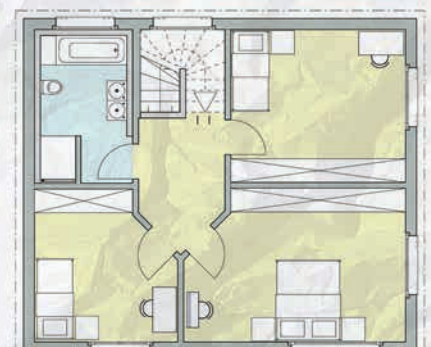
Eltern	18,5 m <sup>2</sup>
Zimmer 1	14,5 m <sup>2</sup>
Zimmer 2	13,5 m <sup>2</sup>



UG



EG



DG

### Exklusiv

#### 5½ Zimmer, 181 m<sup>2</sup>

Wohnen/Essen	32,0 m <sup>2</sup>
Küche	11,0 m <sup>2</sup>
Büro	11,5 m <sup>2</sup>

Eltern	20,5 m <sup>2</sup>
Zimmer 1	17,5 m <sup>2</sup>
Zimmer 2	13,0 m <sup>2</sup>



## Architektur die gute Laune macht

Wer ökologisch denkt, orientiert sich am besten gleich an Brotschi Hausbau.

Mit Gespür für den Menschen, seine individuellen Bedürfnisse, viel Know-how für die Natur und Konsequent vom Fertiggeller bis unters gut gedämmte Pultdach geplant, zeigt sich in der Hausidee MODERNA «Basis», was wir unter modernem Bauen verstehen.

## Das intelligente Lichtspiel

Auf beiden Geschossen erleben die Bewohner das faszinierende Spiel von Licht und Schatten. Die über die Glasflächen gewonnene Sonnenenergie wärmt das Haus auf. Vor Überhitzung im Sommer schützen die Aussenlamellen.

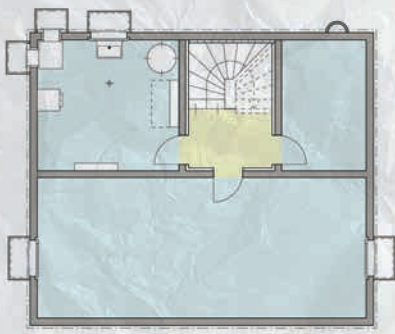
## Ein modernes Platzwunder

Bestens geeignet ist der zweigeschossige Entwurf vor allem auch für kleine Bauparzellen.

### Individuell und Persönlich

Daten	
Zimmeranzahl	5½
Grundfläche (nach SIA 116)	ab 166 m <sup>2</sup>
Volumen (nach SIA 116)	ab 768 m <sup>3</sup>
Preise	
Massivbauweise (inkl. MwSt.)	ab CHF 516'000.–
Holzrahmenbauweise (inkl. MwSt.)	ab CHF 552'000.–

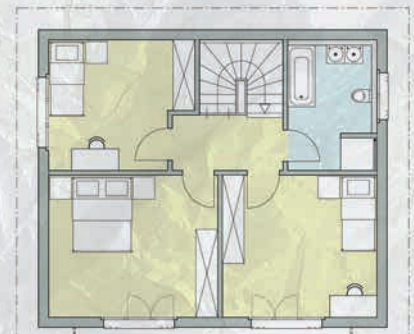
Bitte beachten Sie beim Vergleiche mit anderen Anbietern neben dem Gesamtpreis auch die Budgetpreise sowie den Leistungsbescrieb.



UG



EG



DG

Basis

**5½ Zimmer, 166 m<sup>2</sup>**

Wohnen/Essen	33,5 m <sup>2</sup>
Küche	7,5 m <sup>2</sup>
Büro	9,5 m <sup>2</sup>

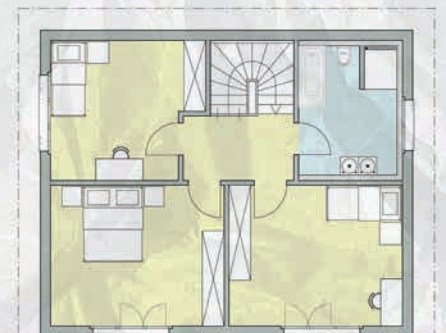
Eltern	18,0 m <sup>2</sup>
Zimmer 1	13,5 m <sup>2</sup>
Zimmer 2	16,5 m <sup>2</sup>



UG



EG



DG

Komfort

**5½ Zimmer, 181 m<sup>2</sup>**

Wohnen/Essen	38,0 m <sup>2</sup>
Küche	8,0 m <sup>2</sup>
Büro	11,5 m <sup>2</sup>

Eltern	18,5 m <sup>2</sup>
Zimmer 1	15,0 m <sup>2</sup>
Zimmer 2	18,4 m <sup>2</sup>



UG



EG



DG

Exklusiv

**5½ Zimmer, 197 m<sup>2</sup>**

Wohnen/Essen	31,0 m <sup>2</sup>
Küche	11,5 m <sup>2</sup>
Büro	13,0 m <sup>2</sup>

Eltern	22,0 m <sup>2</sup>
Zimmer 1	14,0 m <sup>2</sup>
Zimmer 2	13,0 m <sup>2</sup>



## Blockhaus mit guter Aussicht

Holz ist ein Baustoff der zum natürlichen Umfeld des Menschen gehört. Die Variante ATHENA «Basis» ist ein kleines freundliches Familienhaus oder Ferienhaus mit einem schönen Südbalkon und viel Platz zum Leben.

Der zentrale Grundofen lädt zu vielen angenehmen Stunden ein und unterstreicht den gemütlichen Charakter des gesamten Hauses.

## Natürliches Wohnen im Naturstammblockhaus

Die Aussenwände sowie die im Erdgeschoss sichtbare Holzbalkendecke in Naturstammbalken schaffen eine erholsame Atmosphäre für Familie und Freunde.

Im Erdgeschoß gefällt der offene Grundriss, im Dachgeschoss die zwei Zimmer und die Bibliothek.

## Individuell und Persönlich

Daten	
Zimmeranzahl	3½ bis 5½
Grundfläche (nach SIA 116)	ab 144 m <sup>2</sup>
Volumen (nach SIA 116)	ab 676 m <sup>3</sup>
Preise	
Massivbauweise (inkl. MwSt.)	ab CHF 448'000.–
Holzrahmenbauweise (inkl. MwSt.)	ab CHF 478'000.–
Blockbauweise (inkl. MwSt.)	ab CHF 514'000.–

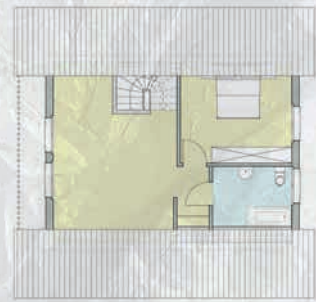
Bitte beachten Sie beim Vergleiche mit anderen Anbietern neben dem Gesamtpreis auch die Budgetpreise sowie den Leistungsbescrieb.



UG



EG



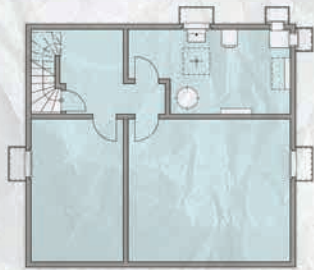
DG

### Basis

#### 3½ Zimmer, 145 m²

Wohnen/Essen	30,8 m²
Küche	8,5 m²

Eltern	15,9 m²
Galerie	27,5 m²



UG



EG



DG

### Komfort

#### 5½ Zimmer, 185 m²

Wohnen	38,5 m²
Küche/Essen	17,5 m²
Büro	12,0 m²
Eltern	18,9 m²

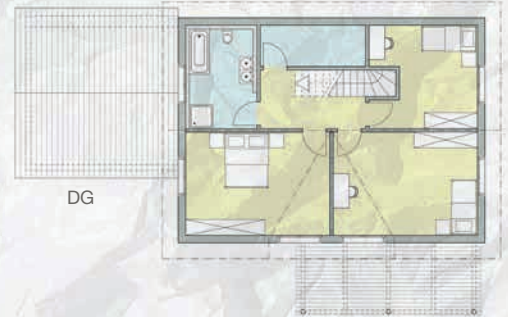
Zimmer 1	15,0 m²
Zimmer 2	15,0 m²
Galerie	11,5 m²



UG



EG



DG

### Exklusiv

#### 5½ Zimmer, 203 m²

Wohnen/Essen	52,5 m²
Küche	8,0 m²
Eltern	21,0 m²

Zimmer 1	21,0 m²
Zimmer 2	14,5 m²



## Landhäuser – eine besondere Art des Wohnens

Ein Haus, das im Landhausstil gebaut wird, ist für seine Bewohner immer ein Ort, der Geborgenheit und Ruhe schenkt. Viele Menschen wollen ein eigenes Heim haben, um den Alltag hinter sich zu lassen und den Feierabend zu geniessen.

## Das grosszügige Familienhaus

Die zurückspringende Nische auf der linken Seite ist für einen gedeckten Sitzplatz gedacht. Das Haus ARINA «Basis» verfügt über einen familienfreundlichen und grosszügigen Grundriss. Ein grosser Eingangsbereich empfängt seine Bewohner und dessen Besucher. Die gewundene Treppe führt in einen Vorraum ins Dachgeschoss, von dem aus die Kinder- und das Elternschlafzimmer zu erreichen sind.

## Begeisterung für einen alten Baustil

In den letzten Jahren haben sich verschiedene neue Baustile durchsetzen können, doch das Landhaus begeistert nach wie vor viele Menschen, auch wenn es einer der ältesten Stile ist.

### Individuell und Persönlich

Daten	
Zimmeranzahl	5½ bis 6½
Grundfläche (nach SIA 116)	ab 194 m <sup>2</sup>
Volumen (nach SIA 116)	ab 887 m <sup>3</sup>
Preise	
Massivbauweise (inkl. MwSt.)	ab CHF 598'000.–
Holzrahmenbauweise (inkl. MwSt.)	ab CHF 640'000.–

Bitte beachten Sie beim Vergleiche mit anderen Anbietern neben dem Gesamtpreis auch die Budgetpreise sowie den Leistungsbescrieb.



UG



EG



DG

### Basis

#### 5½ Zimmer, 194 m²

Wohnen	24,2 m²
Essen	13,5 m²
Küche	10,0 m²
Büro	7,5 m²

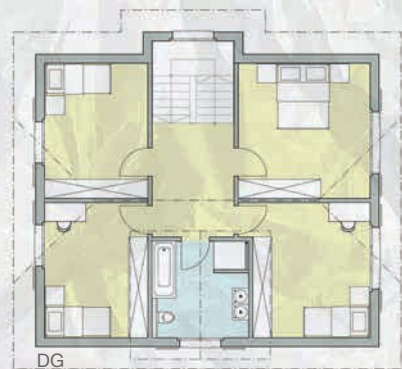
Eltern	15,5 m²
Zimmer 1	13,0 m²
Zimmer 2	13,0 m²



UG



EG



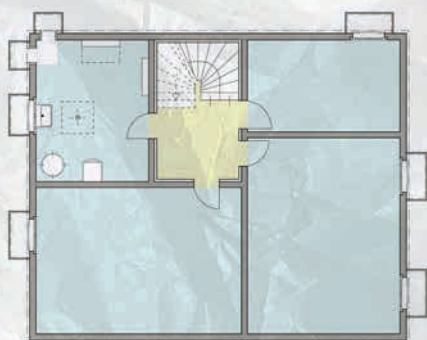
DG

### Komfort

#### 6½ Zimmer, 202 m²

Wohnen/Essen	39,0 m²
Küche	8,5 m²
Büro	13,0 m²
Eltern	17,5 m²

Zimmer 1	14,0 m²
Zimmer 2	14,0 m²
Zimmer 3	16,0 m²



UG



EG



DG

### Exklusiv

#### 6½ Zimmer, 238 m²

Wohnen	30,5 m²
Essen	18,0 m²
Küche	10,0 m²
Büro	9,0 m²

Eltern	20,5 m²
Zimmer 1	14,0 m²
Zimmer 2	16,5 m²
Zimmer 3	12,5 m²



## Komfortabel wohnen – auf einer Ebene

Mögen Sie es praktisch? Dann ist die Hausidee SIRINA «Basis» das richtige Haus für Sie. Mit Eleganz und einer schönen Architektur zeigt sich diese Hausidee bereits von aussen.

## Das praktische Terrassenhaus

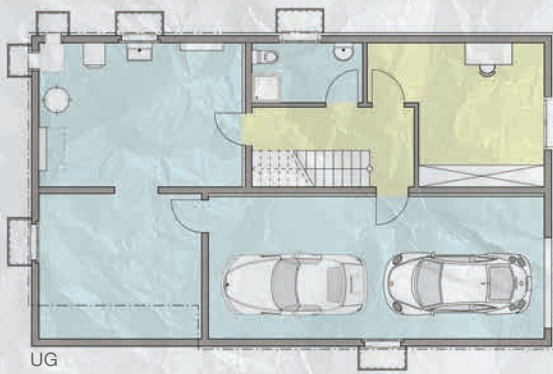
Mit einem Schritt sind Sie auf Ihrer Terrasse, im Garten und in der Natur. Im Innenbereich findet sich grosszügiges und praktisches Wohnen perfekt vereint. Hier liegen alle Räume auf einer Ebene. Sie erreichen jeden Raum, ohne Treppen zu steigen. Ein weiterer Vorteil sind die überschaubaren Flächen, die sich mühelos pflegen lassen.

### Individuell und Persönlich

Daten	
Zimmeranzahl	5½
Grundfläche (nach SIA 116)	ab 151 m <sup>2</sup>
Volumen (nach SIA 116)	ab 876 m <sup>3</sup>
Preise	
Massivbauweise (inkl. MwSt.)	ab CHF 506'000.–
Holzrahmenbauweise (inkl. MwSt.)	ab CHF 542'000.–

Bitte beachten Sie beim Vergleiche mit anderen Anbietern neben dem Gesamtpreis auch die Budgetpreise sowie den Leistungsbescrieb.





UG



EG

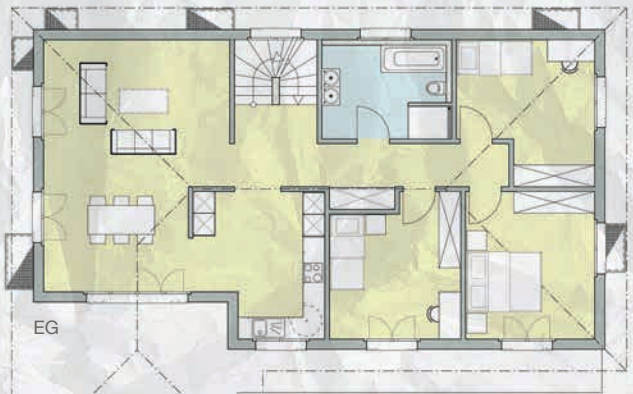
Basis

**5½ Zimmer, 152 m<sup>2</sup>**

Büro	16,0 m <sup>2</sup>	Eltern	16,0 m <sup>2</sup>
Wohnen/Essen	30,0 m <sup>2</sup>	Zimmer 1	12,0 m <sup>2</sup>
Küche	10,0 m <sup>2</sup>	Zimmer 2	12,0 m <sup>2</sup>



UG

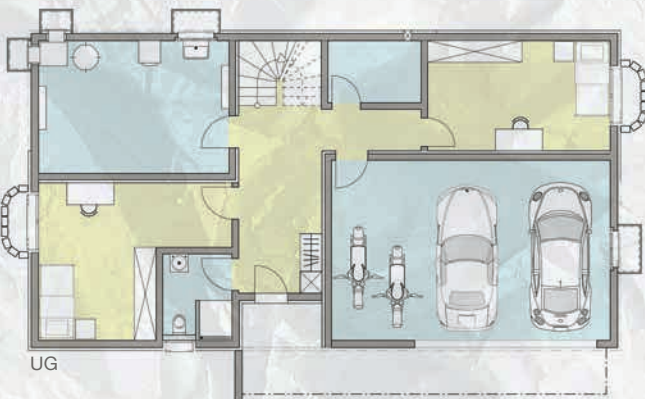


EG

Komfort

**5½ Zimmer, 177 m<sup>2</sup>**

Büro	22,7 m <sup>2</sup>	Eltern	14,5 m <sup>2</sup>
Wohnen/Essen	33,0 m <sup>2</sup>	Zimmer 1	13,5 m <sup>2</sup>
Küche	13,0 m <sup>2</sup>	Zimmer 2	13,5 m <sup>2</sup>
Büro	11,9 m <sup>2</sup>		



UG



EG

Exklusiv

**5½ Zimmer, 194 m<sup>2</sup>**

Wohnen/Essen	36,0 m <sup>2</sup>	Zimmer 1	17,5 m <sup>2</sup>
Küche	12,0 m <sup>2</sup>	Zimmer 2	15,5 m <sup>2</sup>
Eltern/Ankleide	21,5 m <sup>2</sup>	Zimmer 3	13,5 m <sup>2</sup>



## Der klassische Winkelbungalow-Stil

Ein Winkelbungalow mit Walmdach ist etwas für Menschen mit besonderen Ansprüchen. Menschen, die viel Raum für persönliche Entfaltung suchen.

## Ein Traum auf 188 m<sup>2</sup>

Dieser traumhaft schöne Entwurf lässt keine Wünsche offen. Auf den insgesamt 188 m<sup>2</sup> Wohnfläche ist viel Raum für eine vierköpfige Familie.

Während das eine Kinderzimmer, der Wohn-, Ess- und Kochbereich in dem einen Gebäudeflügel liegt, sind das Elternschlafzimmer und das andere Kinderzimmer im anderen Flügel untergebracht. So ist trotz der Anordnung aller Räume auf einer Ebene eine räumliche Trennung der unterschiedlichen Bereiche möglich.

## Gartenparty inklusive

Das Haus ALPHA «Komfort» ist für ein alleinstehendes Paar oder eine Familie mit zwei Kindern ausgerichtet. Ein Highlight ist auch die überdachte Terrasse im Winkel des Hauses. Die bodentiefen Fenster und dezente Farbgebung machen diesen Bungalow zu einem echten Hingucker.

## Individuell und Persönlich

Daten	
Zimmeranzahl	4½ bis 9½
Grundfläche (nach SIA 116)	ab 188 m <sup>2</sup>
Volumen (nach SIA 116)	ab 1028 m <sup>3</sup>
Preise	
Massivbauweise (inkl. MwSt.)	ab CHF 600'000.–
Holzrahmenbauweise (inkl. MwSt.)	ab CHF 640'000.–

Bitte beachten Sie beim Vergleiche mit anderen Anbietern neben dem Gesamtpreis auch die Budgetpreise sowie den Leistungsbescrieb.



### Basis

#### 4½ Zimmer, 188 m²

Wohnen/Essen	41,0 m²
Küche	12,0 m²
Eltern	22,0 m²
Zimmer 1	13,0 m²
Zimmer 2	14,7 m²



### Komfort

#### 5½ Zimmer, 195 m²

Büro	20,5 m²
Wohnen/Essen	43,5 m²
Küche	10,5 m²
Eltern	18,5 m²
Zimmer 1	12,5 m²
Zimmer 2	11,0 m²



### Exklusiv

#### 9½ Zimmer, 427 m²

Wohnen/Essen	52,0 m²
Küche	15,5 m²
Eltern	23,0 m²
Zimmer 1	18,0 m²
Zimmer 2	13,0 m²
Zimmer 3	22,0 m²
Zimmer 4	17,5 m²
Zimmer 5	16,5 m²
Zimmer 6	12,0 m²
Zimmer 7	44,0 m²





## Das Kompakte

Hereinspaziert: Lassen Sie sich vom Haus VERONA «Basis» verzaubern! Ein Haus, dem es an nichts fehlt und bei dem alles genau dort zu finden ist, wo es den höchsten Nutzen bringt. Mit grosszügigen 183 m<sup>2</sup> haben Sie jede Menge Platz für Familie, Hobbys und Beruf.

## Grosszügige Raumgestaltung

Im Obergeschoss erwartet Sie drei grosszügige Schlafzimmer. Das interessant aufgeteilte Bad bietet genügend Raum für eine Badewanne und eine separate Dusche. Hier sind alle Räume einladend, grosszügig und lichtdurchflutet gestaltet, so das Wohnen richtig Spass macht. Im Erdgeschoss finden sich die Gemeinschaftsräume. Das grosse Wohn-/ Esszimmer und die offene Küche eignen sich ideal für genüssliche Abendessen oder gemütliche Fernsehabende mit Freunden und der Familie.

## Noch mehr Platz gewünscht

Für den Fall, dass Sie noch etwas mehr Platz benötigen, erweitern Sie das Haus einfach links und rechts um einen halben Meter. Flexibilität wird auf so bei VERONA ganz gross geschrieben!

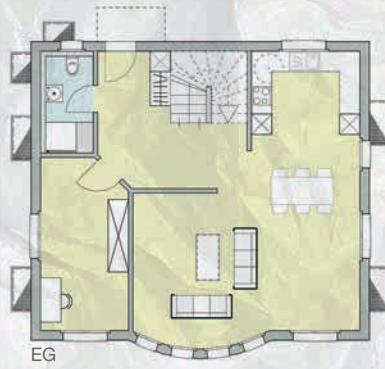
### Individuell und Persönlich

Daten	
Zimmeranzahl	5½ bis 6½
Grundfläche (nach SIA 116)	ab 188 m <sup>2</sup>
Volumen (nach SIA 116)	ab 844 m <sup>3</sup>
Preise	
Massivbauweise (inkl. MwSt.)	ab CHF 574'000.–
Holzrahmenbauweise (inkl. MwSt.)	ab CHF 610'000.–

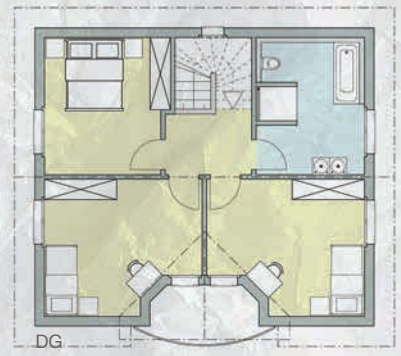
Bitte beachten Sie beim Vergleiche mit anderen Anbietern neben dem Gesamtpreis auch die Budgetpreise sowie den Leistungsbescrieb.



UG



EG



DG

Basis

**5½ Zimmer, 188 m²**

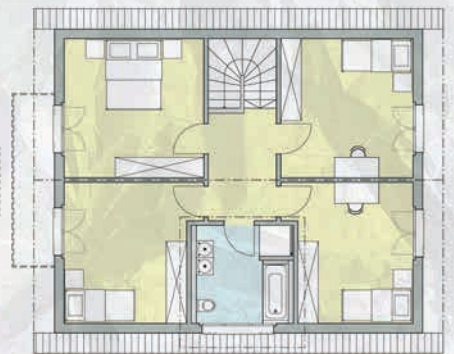
Wohnen/Essen	33,0 m²	Eltern	14,5 m²
Küche	9,0 m²	Zimmer 1	16,5 m²
Büro	12,5 m²	Zimmer 2	16,5 m²



UG



EG



DG

Komfort

**6½ Zimmer, 201 m²**

Wohnen/Essen	47,5 m²	Zimmer 1	16,0 m²
Küche	8,0 m²	Zimmer 2	15,0 m²
Büro	11,0 m²	Zimmer 3	14,0 m²
Eltern	17,0 m²		



UG



EG



DG

Exklusiv

**5½ Zimmer, 230 m²**

Wohnen/Essen	52,0 m²	Eltern	20,0 m²
Küche	9,5 m²	Zimmer 1	16,5 m²
Büro	13,5 m²	Zimmer 2	17,0 m²



## Noch nie war Qualität so günstig

Geld sparen ohne auf Qualität zu verzichten!  
Kein Schnickschnack, kein Firlefanz – einfach nur gut. Die Hausidee QUADRA überzeugt mit zwei Vollgeschossen auf einer kompakten, quadratischen Grundfläche.

## Ein optimal genutztes Dachgeschoss

Das Dachgeschoss bietet zwei grosse Kinderzimmer und einem geräumigen Elternschlafzimmer genügend Platz für eine vierköpfige Familie. Zimmer und Bad sind allesamt vom Vorraum begehbar. Das großzügige Bad mit Dusche rundet den Gesamteindruck eines optimal genutzten Dachgeschosses voll und ganz ab.

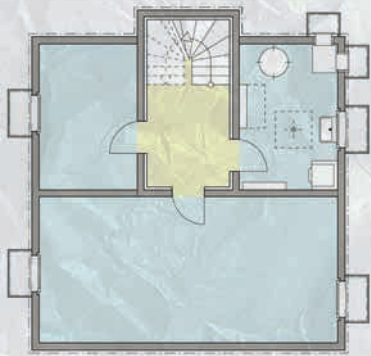
## Ein Haus mit Weitblick

Keine Schrägen im Obergeschoss bedeuten Kopffreiheit. Der Entwurf QUADRA «Basis» ist ein Haus für junge Familien und Menschen mit Weitblick.

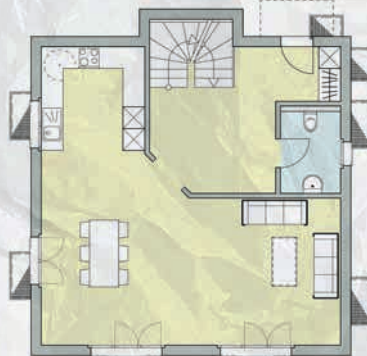
### Individuell und Persönlich

Daten	
Zimmeranzahl	4½ bis 5½
Grundfläche (nach SIA 116)	ab 171 m <sup>2</sup>
Volumen (nach SIA 116)	ab 766 m <sup>3</sup>
Preise	
Massivbauweise (inkl. MwSt.)	ab CHF 518'000.–
Holzrahmenbauweise (inkl. MwSt.)	ab CHF 550'000.–

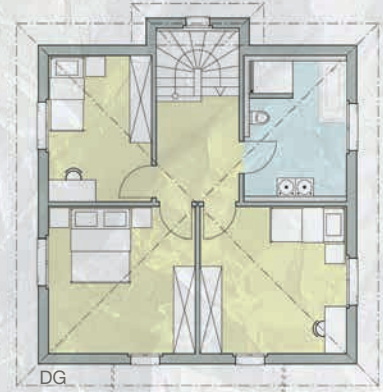
Bitte beachten Sie beim Vergleiche mit anderen Anbietern neben dem Gesamtpreis auch die Budgetpreise sowie den Leistungsbescrieb.



UG



EG



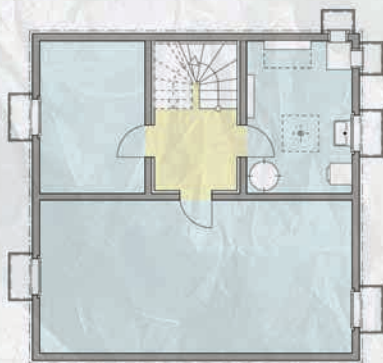
DG

Basis

**4½ Zimmer, 171 m²**

Wohnen/Essen	37,5 m²
Küche	8,5 m²
Eltern	16,5 m²

Zimmer 1	16,5 m²
Zimmer 2	11,5 m²



UG



EG



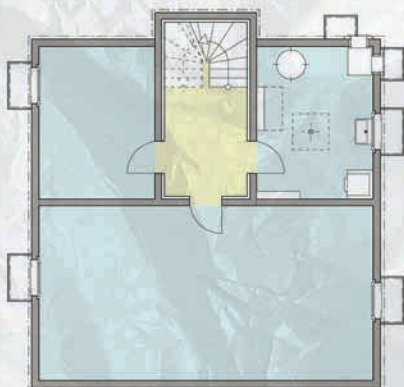
DG

Komfort

**4½ Zimmer, 181 m²**

Wohnen/Essen	41,0 m²
Küche	9,5 m²
Eltern	18,0 m²

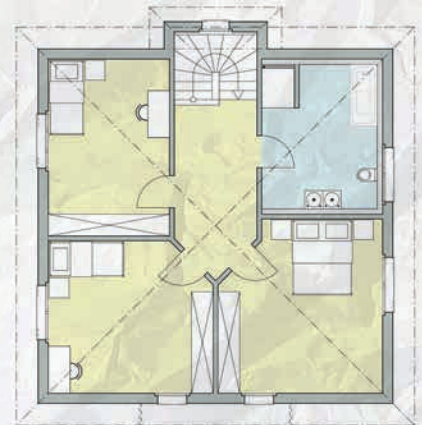
Zimmer 1	13,0 m²
Zimmer 2	18,0 m²



UG



EG



DG

Exklusiv

**5½ Zimmer, 207 m²**

Wohnen/Essen	41,0 m²
Küche	8,5 m²
Büro	9,0 m²

Eltern	20,5 m²
Zimmer 1	18,5 m²
Zimmer 2	16,5 m²



## Moderne Architektur für Anspruchsvolle

Mit diesem klaren, puristischen Flachdachentwurf interpretieren wir den Bauhaus-Stil ganz modern und passen ihn den heutigen Ansprüche an.

Große Glasflächen holen Licht und gute Laune ins Haus. Die klare Aussengestaltung spiegelt den geradlinigen Charakter wieder.

## Urbaner Lebensstil und Wellness Tempel

Das Erdgeschoss ist grosszügig gestaltet. Kochen, Essen und Leben werden hier zu einer Einheit. Im Obergeschoss finden sich im klassischen Grundriss zwei Kinderzimmer und das Elternschlafzimmer, welches über ein eigenes grosszügiges Bad verfügt. Hier können sich die Eltern Ihren ganz persönlichen Wellness-Tempel einrichten. Vom Elternschlafzimmer und von einem Kinderzimmer aus gelangen Sie auf die Dachterasse, die an sonnigen Tagen zum verweilen einlädt.

## Der Avantgardist

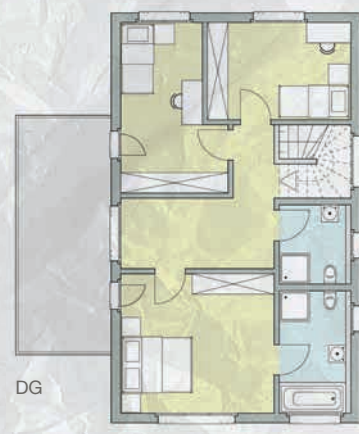
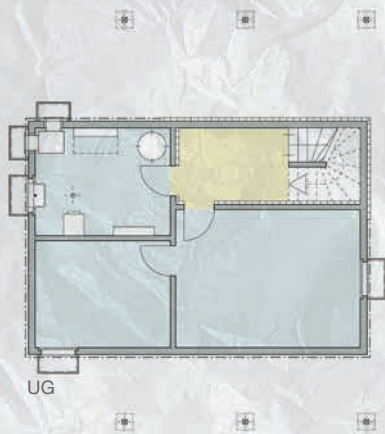
Mit dem Haus LENA zeigen Sie wie anspruchsvolles, modernes Wohnen heute aussehen kann!

### Individuell und Persönlich

Daten	
Zimmeranzahl	4½ bis 5½
Grundfläche (nach SIA 116)	ab 171 m <sup>2</sup>
Volumen (nach SIA 116)	ab 763 m <sup>3</sup>
Preise	
Massivbauweise (inkl. MwSt.)	ab CHF 558'000.–
Holzrahmenbauweise (inkl. MwSt.)	ab CHF 594'000.–

Bitte beachten Sie beim Vergleiche mit anderen Anbietern neben dem Gesamtpreis auch die Budgetpreise sowie den Leistungsbescrieb.



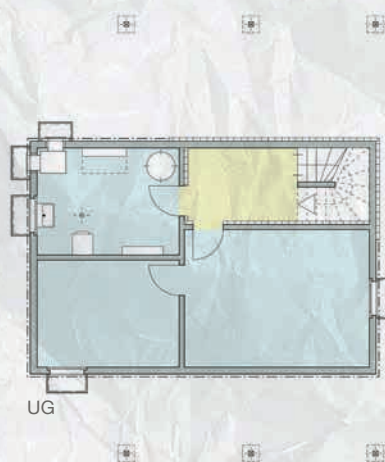


Basis

**4½ Zimmer, 171 m²**

Wohnen/Essen	38,0 m²
Küche	7,5 m²
Eltern	18,5 m²

Zimmer 1	13,5 m²
Zimmer 2	12,0 m²

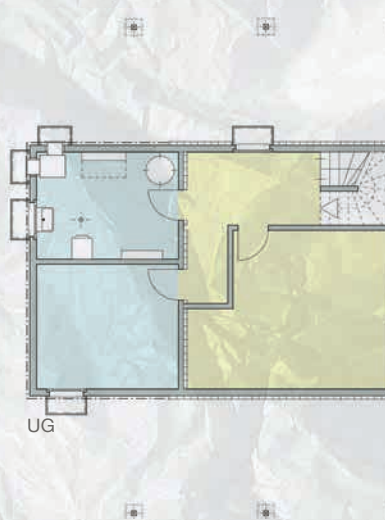


Komfort

**4½ Zimmer, 178 m²**

Wohnen/Essen	38,0 m²
Küche	8,5 m²
Eltern	18,5 m²

Zimmer 1	14,0 m²
Zimmer 2	12,4 m²



Exklusiv

**5½ Zimmer, 240 m²**

Wohnen/Essen	45,0 m²
Küche	10,0 m²
Büro	25,0 m²

Eltern/Ankleide	25,0 m²
Zimmer 1	15,0 m²
Zimmer 2	14,0 m²



## Geräumiges Wohnen für zwei Familien

Möchten Sie mit gemeinsam mit einer befreundeten Familie bauen oder Ihr Haus als Mehrgenerationenhaus nutzen und mit Großeltern, Eltern und Kindern unter einem Dach leben? Dann ist dieses Doppelhaus DUA «Komfort» mit Satteldach eine ideale Lösung.

## Aussen Zeitlos – innen viel Platz und Licht

Die zeitlos-klassische Bauweise fügt sich ideal in jedes Wohngebiet ein. Das Satteldach mit einer Spitzgaube setzt nicht nur einen interessanten optischen Akzent, sondern vergrößert auch den Wohnraum. Grosse, bodentiefe Fensterfronten leuchten sowohl das Erdgeschoss als auch das Obergeschoss ideal aus.

## Raumaufteilung? – individuell wie Sie

Die Raumaufteilung kann bei diesem Doppelhaus vollkommen individuell gestaltet werden.

### Individuell und Persönlich

Daten	
Zimmeranzahl	4½ bis 5½
Grundfläche (nach SIA 116)	ab 157 m <sup>2</sup>
Volumen (nach SIA 116)	ab 744 m <sup>3</sup>
Preise	
Massivbauweise (inkl. MwSt.)	ab CHF 520'000.–
Holzrahmenbauweise (inkl. MwSt.)	ab CHF 554'000.–

Bitte beachten Sie beim Vergleiche mit anderen Anbietern neben dem Gesamtpreis auch die Budgetpreise sowie den Leistungsbescrieb.



Basis

**4½ Zimmer, 157 m²**

Wohnen/Essen	27,0 m²	Eltern	16,8 m²
Küche	9,5 m²	Zimmer 1	13,6 m²
Büro	13,0 m²	Zimmer 2	14,6 m²



Komfort

**5½ Zimmer, 172 m²**

Wohnen/Essen	41,0 m²	Büro	13,0 m²
Küche	10,0 m²	Zimmer 1	14,0 m²
Eltern	18,0 m²	Zimmer 2	14,0 m²



Exklusiv

**4½ Zimmer, 185 m²**

Wohnen/Essen	40,0 m²	Zimmer 1	18,5 m²
Küche	10,0 m²	Zimmer 2	16,5 m²
Eltern	19,5 m²		

# Schweizer Haus



## Eindeutige Formensprache

Ausdrucksstark und unverwechselbar, selbstbewusst in der Farbgestaltung und ein klares Bekenntnis zur Funktionalität: dafür steht unser Schweizer Haus.

## Energie Sparen von seiner schönsten Seite

Das Schweizer Haus setzt Massstäbe beim verantwortungsvollen Umgang mit Energie. Es ist ausgerichtet für aktive und passive Sonnennutzung. Aktiv durch die Photovoltaikanlage auf dem Dach, passiv mit grossen Fensterflächen auf der Südseite.

Das ist Energiesparen in seiner schönsten Form.

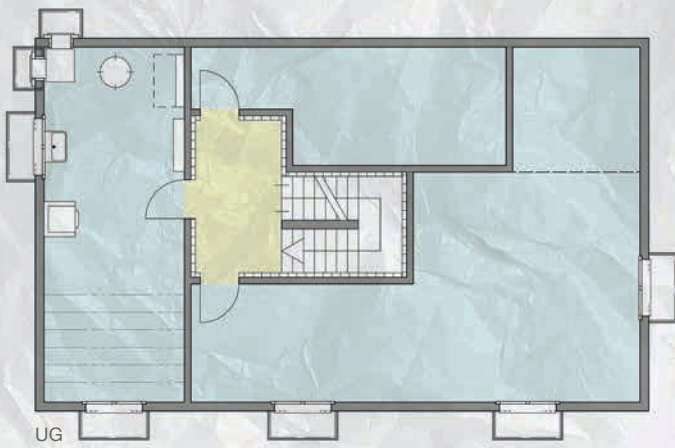
## Das Leben uneingeschränkt geniessen

Das Flachdach bietet ein anspruchsvolles und einzigartiges Wohnleben für die ganze Familie. Kompromisslos in seiner Funktionalität und lichtdurchflutet – das Wohnen im Schweizer Haus bedeutet pure Lebensqualität.

### Individuell und Persönlich

Daten	
Zimmeranzahl	6½
Grundfläche (nach SIA 116)	ab 252 m <sup>2</sup>
Volumen (nach SIA 116)	ab 1164 m <sup>3</sup>
Preise	
Massivbauweise (inkl. MwSt.)	ab CHF 806'000.–
Holzrahmenbauweise (inkl. MwSt.)	ab CHF 856'000.–

Bitte beachten Sie beim Vergleiche mit anderen Anbietern neben dem Gesamtpreis auch die Budgetpreise sowie den Leistungsbescrieb.



UG



EG



DG

**6½ Zimmer, 252 m<sup>2</sup>**

Wohnen	30,5 m <sup>2</sup>
Essen	20,5 m <sup>2</sup>
Eltern/Ankleide	20,0 m <sup>2</sup>
Büro	11,0 m <sup>2</sup>
Zimmer 1	15,0 m <sup>2</sup>
Zimmer 2	15,0 m <sup>2</sup>
Gästezimmer	12,0 m <sup>2</sup>



Mit unseren exklusiven Ausbauoptionen, können Sie Ihr Traumhaus noch individueller an Ihre Bedürfnisse anpassen

## Ausbauoptionen

Setzen Sie mit unseren kostengünstigen Optionen Ihrem neuen Zuhause einen besonderen Farbtupfer.

Ob es nun die MINERGIE® Zertifizierung, die Solaranlage, der Wäscheabwurf oder der Einbaustaubsauger sein soll, unsere Vielfalt an Ausbaumöglichkeiten lässt Ihnen keine Wünsche mehr offen.

Eine ausführliche Beschreibung unserer Ausbauoptionen finden Sie in unserer Broschüre «Ausbauoptionen».

# Energie und Umwelt

## Photovoltaikanlage

Als Photovoltaik bezeichnet man die direkte Umwandlung von Licht in elektrische Energie. Diese sehr umweltfreundliche Art der Energieumwandlung steht unbegrenzt zur Verfügung, denn die Energiequelle ist das Sonnenlicht.

## Sonnenkollektoren für Warmwasser

Dank dem Einsatz von sogenannten Sonnenkollektoren lässt sich die Sonnenenergie wirksam nutzen. Mit einem 4,4 m<sup>2</sup> grossen Sonnenkollektor und einem 500 Liter fassenden Solarwasserspeicher wird ein Jahresdeckungsgrad von 75% für die Erzeugung von Warmwassers in einem Eigenheim erreicht.

## Regenwasseranlage

Pro Person werden täglich durchschnittlich rund 135 Liter kostbares Trinkwasser verbraucht. Davon werden lediglich 3 Liter zum Trinken und zur Zubereitung von Speisen verwendet. Der grösste Teil unseres Trinkwasserverbrauchs entfällt auf Körperhygiene und Reinigung im Haushalt.

## MINERGIE®

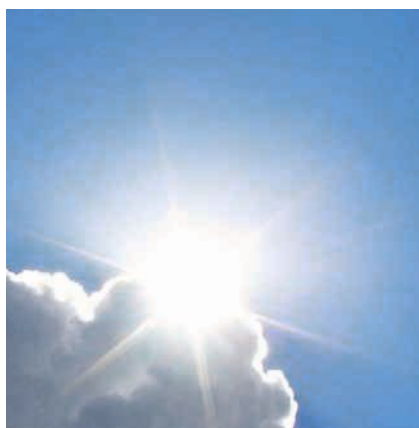
Minergiehäuser zeichnen sich vor allem durch eine stark wärmegeämmte Aussenhülle, einer Komfortlüftung, sowie einem ökologisch sinnvollen Heizsystem aus. Die Fassade wird fast doppelt so stark wärmegeämmmt wie bei konventionellen Häusern. Die Fenster und andere Bauteile weisen einen sehr hohen Wärmedämmwert auf.

## MINERGIE-P®

Der Standard MINERGIE-P® bezeichnet und qualifiziert Bauten, die einen noch tieferen Energieverbrauch als MINERGIE® anstreben. MINERGIE-P® setzt ein eigenständiges, am niedrigen Energieverbrauch orientiertes Gebäudekonzept voraus.

Wenn Sie Fragen zu einer Ausbauoption «Energie und Umwelt» haben oder die ausführliche Broschüre «Ausbauoptionen» wünschen, kontaktieren Sie uns per Telefon unter +41 (0)32 675 99 17.

Ihr eigenes Sonnenkraftwerk. Die hochwertigen Solarmodule lassen sich harmonisch ins Dach integrieren



# Sicherheit



Dank unserer Sicherheits-Optionen wird Ihr Eigenheim sicherer



Ein himmlisches Feuerwerk, das Menschen seit jeher fasziniert, aber auch bedroht. In der Schweiz werden jährlich über 200'000 Blitze gezählt

## SCHOCKBELEUCHTUNG

Als mögliche Einbruchschutz-Massnahme empfehlen Sicherheitsfirmen oder auch Versicherungen das Installieren einer Schockbeleuchtung. Dafür werden an der Fassade oder am Dachvorsprung Bewegungsmelder und strake Scheinwerfer montiert.

## ÜBERWACHUNGSKAMERA

Videoüberwachungskamera tragen dazu bei Ladendiebstahl, Einbruch, Vandalismus, Sachbeschädigungen und andere Straftaten zu vermeiden bzw. zu verfolgen und aufzuklären.

## EINBRUCHSTUFE 2

Ganze 30 Sekunden braucht ein Einbrecher, um eine normale Terrassentüre mit zwei Schraubenzieher zu knacken. Schon wenige Minuten später hat er sich im Haus umgesehen und die Wertgegenstände eingepackt. Das Eigenheim lässt sich vor Eindringlingen schützen, wenn Sicherheit Fenster mit Mehrpunktverriegelung, VSG und abschliessbare Fenstergriffe eingebaut werden.

## FUNK-ALARMSYSTEM

Alarmanlagen steigern die Sicherheit und können Einbrüche und weitere Schäden verhindern. Für Einfamilienhäuser empfehlen wir die drahtlose Funk- Alarmanlage. Sie ist rasch und sauber installiert.

## BLITZSCHUTZANLAGE

Ein Blitzschutzsystem schützt Personen und Gebäude vor grösseren Schäden. Der sogenannte äussere Blitzschutz beseitigt die Gefahr, indem er den Blitzstrom auffängt und kontrolliert in die Erde leitet.

Wenn Sie Fragen zu einer Ausbauoption «Sicherheit» haben oder die ausführliche Broschüre «Ausbauoptionen» wünschen, kontaktieren Sie uns per Telefon unter +41 (0)32 675 99 17.



# Technik und Komfort

## ELEKTRISCH BEDIENBARE STOREN

Storen sind so vielfältig, wie die Architektur, in der sie zur Anwendung kommen.

Lamellenstoren, Rollläden und Sonnenstoren müssen nicht mühsam mit Kurbeln geöffnet und geschlossen werden, sondern werden von Antrieben und Steuerungen bewegt, die ein neues Wohnerlebnis vermitteln. Damit wird Ihr Leben komfortabler und sicherer.

## KOMFORTLÜFTUNG

Komfortlüftung heisst die folgerichtige technische Weiterentwicklung beim Be- und Entlüften von geschlossenen Räumen. Damit wird eine bestmögliche Luftqualität für das Arbeiten und Wohnen sichergestellt. Komfortlüftung hält den Lärm draussen und trägt zum allgemeinen Wohlbefinden bei.

## WÄSCHEABWURF

Wäscheabwurfsschächte für Privathäuser stellen eine ideale Lösung dar. Sie transportieren die Wäsche bequem und komfortabel direkt zur Waschmaschine. Planen Sie Ihre Wäscheabwurfanlage deshalb von Anfang an mit ein.

## EINBAUSTAUBSAUGERANLAGE

Mit dem herkömmlichen Staubsaugen tritt unausweichlich, trotz modernen Filtersystemen, ein gewisser Anteil Schwebstaubgehalt wieder in die Raumluft heraus. Diese Staubpartikel verschmutzen nicht nur die Möbel, sondern belasten auch die Atemwege.

## CHEMINEEÖFEN

Cheminéeöfen oder Schwedenöfen erfreuen sich steigender Beliebtheit. Im Vergleich zu einem Cheminée lassen sich Schwedenöfen kostengünstiger realisieren. Sie sind designmässig auf dem neusten Stand, setzen im Wohnraum Akzente und entlasten die Heizkostenabrechnung.

## ENTKALKUNGSANLAGE

Leitungswasser mit hohem Kalkgehalt ist gesund, kann aber auch zu Kalkschäden in Haushaltsgeräten führen. Waschmaschinen und Boiler müssen deshalb regelmässig gewartet werden.

Wenn Sie Fragen zu einer Ausbauoption «Technik und Komfort» haben oder die ausführliche Broschüre «Ausbauoptionen» wünschen, kontaktieren Sie uns per Telefon unter +41 (0)32 675 99 17.

Mit unseren Komfort-Optionen bauen Sie sich Ihr eigenes Wohlfühl-Schloss





Mit Brotschi Hausbau passte alles in ein Haus und sogar dieses konnte vergrössert werden.

## Ausbau und Anbauten

### **ZIMMERplus**

Erweitern Sie Ihr Haus um ein ausgebautes Zimmer im Untergeschoss.

### **HAUSplus**

Verlängern Sie Ihr Haus um einen Meter.

### **WINTERGARTEN**

Ein Ort zum Geniessen und Entspannen. Ein Wintergarten will sorgfältig geplant werden, damit er später Ihren Vorstellungen entspricht.

Wird der Wintergarten von Beginn an ins Haus integriert, wirkt der Bau insgesamt geschlossen. Zwischen Glasanbau und Haus ergibt sich kein Bruch.

### **CARPORT MIT GERÄTERAUM**

Die Vorteile des Carports sind sicherlich der Witterungsschutz sowie die ideale Luftzirkulation. Carports bieten als überdachte Abstellplätze für das Auto zahlreiche Gestaltungsfreiräume.

### **BALKON**

Die Bedeutung von Balkonen haben sich im Verlauf der Zeit stark verändert. Dienten Balkone früher als Stilmittel zur Fassadengestaltung oder zu Repräsentationszwecken, werden Balkone heutzutage als Erholungsraum in den eigenen vier Wänden genutzt.

### **AUSSENKELLERTREPPE**

Der Treppenbau im Aussenbereich stellt besondere Anforderungen. Da die Aussentreppe ständig der Witterung ausgesetzt ist, müssen für den Treppenbau Materialien verwendet werden, die allen Witterungseinflüssen trotzen können und gleichzeitig eine rutschfeste Oberfläche bieten.

Wenn Sie Fragen zu einer Ausbauoption «Ausbau und Anbauten» haben oder die ausführliche Broschüre «Ausbauoptionen» wünschen, kontaktieren Sie uns per Telefon unter +41 (0)32 675 99 17.

# Warum ausgerechnet BROTSCHI Hausbau

Hier nennen wir Ihnen einige Vorteile, die dafür sprechen, auch uns, die BROTSCHI HAUSBAU GmbH, in die nähere Auswahl mit einzubeziehen:

## Vorteile

- Der Traum vom Eigenheim wird schneller verwirklicht
- Ein Ansprechpartner
- Individuelle Planung und Bemusterung
- Breitgefächertes Hausideenprogramm
- Seriöse Abklärungen d.h. Sicherheit betreffend Machbarkeit und Kosten
- Kostenfreier Budgetermittlung
- Kostensicherheit
- Detaillierte Planungsunterlagen (inkl. Kanalisationsplan) in guter verständlicher Form und verbindliches GU-Angebot
- Detaillierte Bau- und Leistungsbeschreibung
- Besichtigung unseres Musterhauses in Walperswil BE
- Ausführliche Vertragsunterlagen
- Realistischer Zahlungsplan
- Vergabe an mehrfach bewährten und am Markt etablierten Lieferanten und Subunternehmen
- Hohe Standard-Qualität
- Werterhaltende Bauqualität
- Baubetreuung durch den Chef persönlich
- Baufinanzierungsvermittlung
- Hilfe bei Grundstücksuche
- Und zuletzt «Sie schonen Ihre Nerven»

Wenn Sie Fragen zu einer Ausbauoption haben, die ausführlichen Broschüre «Ausbauoptionen» oder eine unverbindliche Beratung wünschen, kontaktieren Sie uns per Telefon +41 (0)32 675 99 17.

Brotschi Hausbau GmbH  
Hausideen 02/13

Konzept und Gestaltung  
cocomu m.stähelin, SO



Unser Traum – unser Brotschi Haus

**BROTSCI HAUSBAU GmbH**

Sigriststrasse 10  
CH-4566 Kriegstetten

Telefon +41 (0)32 675 99 17

Fax +41 (0)32 675 99 15

E-Mail [info@brotschihausbau.ch](mailto:info@brotschihausbau.ch)

Internet [www.brotschihausbau.ch](http://www.brotschihausbau.ch)

