

# BROTSCHI HAUSBAU

*clever planen & schöner wohnen*

Bauen mit Herz und Verstand



## Ausbauoptionen

# Einleitung



Individueller kann das Traumhaus gar nicht mehr gestaltet werden

Setzen Sie mit unseren kostengünstigen Ausbauoptionen Ihrem neuen Zuhause einen besonderen Farbtupfer.

Ob es nun die MINERGIE® Zertifizierung, die Solaranlage, der Wäscheabwurf oder der Einbaustaubsauger sein soll, unsere Vielfalt an Ausbaumöglichkeiten lässt keine Ihrer Wünsche offen.

# Übersicht

Ausbauoptionen	ab CHF	Seite
<b>Energie und Umwelt</b>		
Photovoltaikanlage	20'000.–	4
Sonnenkollektoren	14'000.–	5
Regenwasseranlage	10'700.–	6
MINERGIE®	27'000.–	7
MINERGIE-P®	55'000.–	7
<b>Sicherheit</b>		
Schockbeleuchtung	1'000.–	8
Überwachungskamera	1'500.–	8
Einbruchschutz Stufe 2	5'000.–	9
Funk-Alarmsystem	6'500.–	10
Blitzschutzanlage	4'500.–	10
<b>Technik und Komfort</b>		
Elektrisch bedienbare Storen	4'500.–	12
Komfortlüftung	19'000.–	13
Wäscheabwurf	3'700.–	14
Einbaustaubsauger	4'500.–	15
Cheminéeofen	5'000.–	16
Entkalkungsanlage	4'700.–	16
<b>Ausbau und Anbauten</b>		
ZIMMERplus1	14'000.–	18
HAUSplus	18'700.–	18
Balkon	10'000.–	19
Wintergarten	25'000.–	20
Carport und Geräteraum	19'000.–	20
Aussenkellertreppe	12'500.–	22

Alle Preise sind Richtpreise.

Sämtliche Preise sind auf der Hausidee Piccola Basis gerechnet und verstehen sich inkl. MWSt.



Ihr eigenes Sonnenkraftwerk. Die hochwertigen Solarmodule lassen sich harmonisch ins Dach integrieren



## **Photovoltaikanlage**

Als Photovoltaik bezeichnet man die direkte Umwandlung von Licht in elektrische Energie. Diese sehr umweltfreundliche Art der Energiegewinnung steht unbegrenzt zur Verfügung, denn die Energiequelle ist das Sonnenlicht.

Aus physikalischer Sicht ist die in Strom umgewandelte Sonnenenergie eine äusserst hochwertige Energieform. Das heisst, dass ein hoher Anteil von dieser in jede andere umgewandelt werden kann. Dagegen ist die Umwandlung von Wärme oder innerer Energie in andere Energieformen durch den zweiten Hauptsatz der Wärmelehre begrenzt.

Wir bieten Ihnen die komplette Lösung von der Planung bis zur Inbetriebnahme der Solarstromanlage an.

ab CHF 20'000.–



Warmes Wasser dank Sonnenkraft

## Sonnenkollektoren

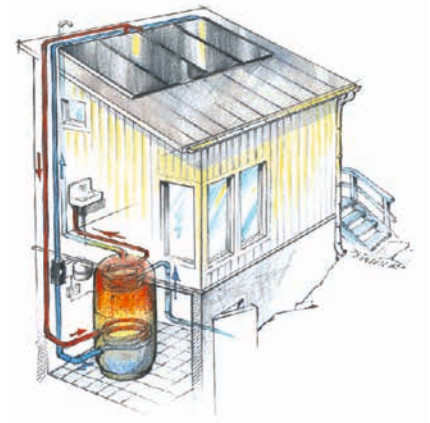
Dank dem Einsatz von sogenannten Sonnenkollektoren lässt sich die Sonnenenergie wirksam nutzen. Mit einem 4,4 m<sup>2</sup> grossen Sonnenkollektor und einem 500 Liter fassenden Solarwasserspeicher wird ein Jahresdeckungsgrad von 75% für die Erzeugung des Warmwassers in einem Eigenheim erreicht. Die jährliche Stromkosteneinsparung beläuft sich auf ca. CHF 300.-.

Das Herz einer solchen Anlage sind die Absorber oder Kollektoren. Absorber sind speziell beschichtete Metallkörper, die mit Kanälen durchzogen sind. Das in diesen Kanälen zirkulierende Wasser wird von der Sonne erhitzt und die gewonnene Wärmeenergie zum hausinternen Wasserspeicher transportiert.

Über einen Wärmetauscher wird das darin enthaltene Nutzwasser erhitzt. Das abgekühlte Solarwasser fliesst über den Kollektorkreislauf zurück in die Absorber und erwärmt sich von Neuem. In Zeiten ohne Sonnenschein wird eine ausreichende Aufbereitung von Heisswasser über das Stromnetz garantiert.

Als günstige Alternativheizung für die Warmwasseraufbereitung bietet sich anstelle der Kollektoren auch ein an die Wärmepumpe angeschlossener 500 Liter Boiler mit identischen Kosten- und Energieeinsparungen an.

ab CHF 14'000.-



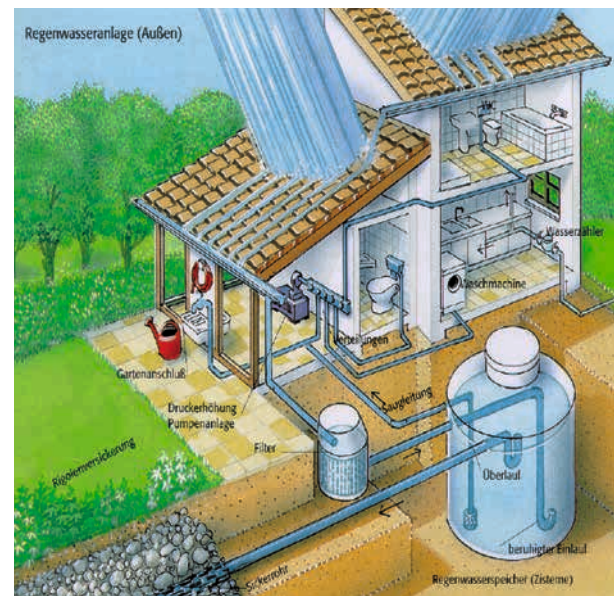
Das im Sonnenkollektor erwärmte Wasser heizt über einen Wärmetauscher das Nutzwasser auf und fliesst abgekühlt wieder zurück in den Absorber

## Regenwasseranlage

Pro Person werden täglich durchschnittlich rund 135 Liter kostbares Trinkwasser verbraucht. Davon werden lediglich 3 Liter zum Trinken und zur Zubereitung von Speisen verwendet. Der grösste Teil des Verbrauchs unseres Trinkwassers wird für Körperhygiene und Reinigung im Haushalt verbraucht. Wobei die Toilettenspülung mit 40 Litern Wasser pro Tag und Person als wahrer Trinkwasserverschwender zu bezeichnen ist. Sobald die Gartenbewässerung, die Waschmaschine und die Toiletten mit Regenwasser gespeist werden, lassen sich in einem 4-Personenhaushalt jährlich etwa 75 Kubikmeter kostbares Trinkwasser sparen (Kosteneinsparung bis zu CHF 300.– pro Jahr).

Die Zisterne liegt unter dem Terrain und die Pumpenanlage befindet sich normalerweise im Technikraum des Untergeschosses. Sollten die Regenwasserreserven aufgebraucht sein, wird das System mit dem üblichen Leitungswasser versorgt. Dank neuester Filtertechnologie lässt sich Regenwasser hygienisch einwandfrei und geruchsneutral aufbereiten. Der integrierte Chromstahl-Filter muss nicht gewechselt, sondern lediglich alle 4 bis 6 Wochen mit Wasser gereinigt werden.

ab CHF 10'700.–



Regenwasseranlage mit System

Die Natur liegt uns am Herzen





Dieses zertifizierte Minergiehaus haben wir im Jahr 2001 geplant und gebaut

## **MINERGIE®**

Minergiehäuser zeichnen sich vor allem durch eine stark wärme-  
gedämmte Aussenhülle, einer Komfortlüftung sowie einem  
ökologisch sinnvollen Heizsystem aus.

Die Fassade wird fast doppelt so stark wärmege-  
dämmt als bei konventionellen Häusern. Die Fenster und andere Bauteile  
weisen ebenfalls einen sehr hohen Wärmedämmwert auf.

Die Komfortlüftung ist die ideale Ergänzung zu der hochwer-  
tigen Gebäudehülle: Sie sorgt, dass die Wärme im Haus bleibt  
und die verbrauchte Luft laufend durch neue, frische Luft ersetzt  
wird.

Ein Minergiehaus verbraucht bis zu 60% weniger Energie und  
hat nach 30 Jahren ca. 12% mehr Wert als ein konventionell  
gebautes Haus.

Viele Banken gewähren spezielle, vergünstigte Hypothekarzins-  
sen. Minergiehäuser bieten viel Sicherheit und Wohnkomfort.

ab CHF 27'000.–

## **MINERGIE®-P**

Der Standard MINERGIE-P® bezeichnet und qualifiziert Bauten,  
die einen noch tieferen Energieverbrauch als MINERGIE®  
anstreben.

MINERGIE-P® setzt ein eigenständiges, am niedrigen Energie-  
verbrauch orientiertes Gebäudekonzept voraus.  
Als ungenügend erweist sich insbesondere, das Projekt eines  
MINERGIE®-Hauses lediglich mit einer zusätzlichen Wärme-  
dämmschicht einzupacken.

Ein Haus, das den sehr strengen Anforderungen von MINERGIE-P®  
genügen soll, ist als Gesamtsystem und in allen seinen Teilen  
konsequent auf dieses Ziel hin geplant, gebaut und im Betrieb  
optimiert.

Der Standard MINERGIE-P® stellt hohe Anforderungen an das  
Komfortangebot und an die Wirtschaftlichkeit. Zum erforderlichen  
Komfort gehört namentlich auch eine gute und einfache Bedien-  
barkeit des Gebäudes, bzw. der technischen Einrichtungen.

MINERGIE-P® ist definiert für alle Gebäudekategorien  
(Ausnahme: Hallenbäder sind nicht zertifizierbar).

ab CHF 55'000.–

# Sicherheit

## Schockbeleuchtung

Als mögliche Einbruchschutz-Massnahme empfehlen Sicherheitsfirmen oder auch Versicherungen das Installieren einer Schockbeleuchtung.

Dafür werden an der Fassade oder am Dachvorsprung Bewegungsmelder und starke Scheinwerfer montiert. Nähert sich jemand dem Gebäude, so erkennt der Melder dies und die Lichtquellen werden automatisch eingeschaltet. Nach einer voreingestellten Zeit schaltet sich das Licht wieder aus.

Da Einbrecher ungern bei ihren Taten gesehen werden, kann sie eine solche Beleuchtung unter Umständen von ihrem Vorhaben abhalten. In diesem Zusammenhang ist es wichtig zu wissen, dass ein grosser Unterschied zwischen einer Zugangsbeleuchtung und einer Schockbeleuchtung besteht. Die Zugangsbeleuchtung hat lediglich eine Personenschutz-Funktion, indem sie bei Dunkelheit den Zutrittsweg besser sichtbar macht und das Erkennen potentiell in der Umgebung lauender Gefahren erleichtert. Eine Schockbeleuchtung ist hingegen deutlich heller und leuchtet nicht dauerhaft, sondern alternierend. Durch diese extreme Auffälligkeit eignet sie sich als Einbruchschutz besser.

ab CHF 1'000.–

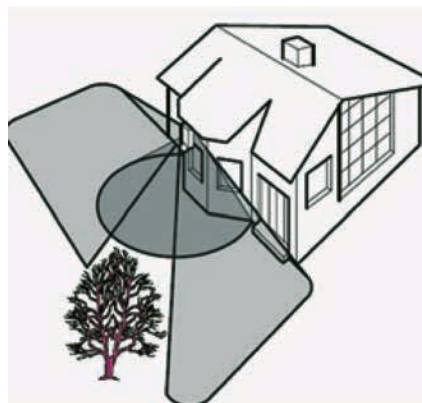
## Überwachungskamera

Videoüberwachungsanlagen tragen dazu bei Ladendiebstahl, Einbruch, Vandalismus, Sachbeschädigungen und andere Straftaten zu vermeiden bzw. zu verfolgen und aufzuklären.

Videoüberwachungssysteme können für Ein- und Mehrfamilienhäuser, Industrieanlagen-, Fließbandüberwachung oder Maschinenüberwachung genauso eingesetzt werden, wie für die Zutritts- und Eingangskontrolle.

Gut sichtbare Überwachungskameras haben auch eine präventive Funktion. Ein potentieller Ladendieb, Einbrecher oder Vandalen der weiss, dass er unter Beobachtung steht, wird sich zweimal überlegen, ob er eine strafbare Handlung begehen will. Und tut er es doch, muss er damit rechnen, rasch identifiziert zu werden.

ab CHF 1'500.–



◀ ◀  
Gezielt positionierte Überwachungskameras fallen kaum auf und überwachen die kritischen Punkte

◀  
Reichweite einer Überwachungskamera mit Schockbeleuchtung



## Einbruchstufe 2

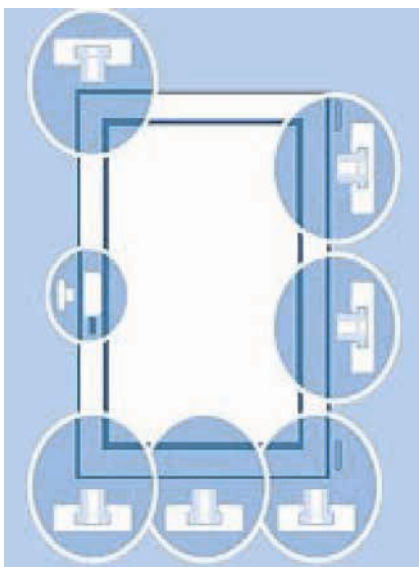
Ganze 30 Sekunden braucht ein Einbrecher, um eine normale Terrassentür mit zwei Schraubenziehern zu knacken. Schon wenige Minuten später hat er sich im Haus umgesehen und die Wertgegenstände eingepackt.

Durchschnittlich wird alle neun Minuten in der Schweiz eingebrochen – rund 60'000 Mal im Jahr – vorwiegend tagsüber oder im Schutz der Abenddämmerung, wenn die Bewohner noch bei der Arbeit sind und das Heim leersteht. Bevorzugt werden Parterrewohnungen und Einfamilienhäuser.

Zugang verschaffen sich die Diebe über Lichtschächte, Kellertüren, Fenster oder Terrassentüren an der Hinterseite des Hauses. Oft bleibt nach dem Einbruch ein heilloses Durcheinander zurück. Aufgeräumt ist zwar jeweils schnell, länger dauert es hingegen, bis sich die Bestohlenen in ihren eigenen vier Wänden wieder sicher fühlen.

Das Eigenheim lässt sich vor Eindringlingen schützen, wenn Sicherheitsfenster mit Mehrpunktverriegelung, Verbund-Sicherheitsglas und abschliessbare Fenstergriffe eingebaut werden.

ab CHF 5'000.–



► Dank unserer Sicherheits-Optionen wird Ihr Eigenheim sicherer

◀ Grafik eines Sicherheitsfensters mit einer Mehrpunktverriegelung und einem Verbund-Sicherheitsglas



## Funk-Alarmsystem

Alarmanlagen steigern die Sicherheit und können Einbrüche und weitere Schäden verhindern.

Wer bereits Opfer eines Einbruchs geworden ist, kennt das langanhaltende, unangenehme Gefühl, wenn jemand im Wohn- oder Schlafzimmer die persönlichen Sachen durchwühlt und Schaden angerichtet hat. Ebenso unerfreulich ist der Verlust von Gegenständen, die einem an's Herz gewachsen und nicht mehr ersetzbar sind. Die Installation einer Alarmanlage beugt vor solch schlechten Erlebnissen vor.

Wird eine gute Alarmanlage mit Innen- und Aussensirenen eingebaut wird, können wir mit gutem Gewissen sagen, dass sowohl im Wohn- wie auch im Gewerbebereich die Einbrecher aufgeben und so das Objekt unberührt bleibt.

Der Lärm, der durch die Sirenen entsteht, schlägt die Einbrecher in die Flucht, denn sie wissen nie, was alles im System integriert ist. Im Wohnbereich ist der Personenschutz natürlich das Wichtigste.

ab CHF 6'500.–

## Blitzschutzanlage

Die Gewitterhäufigkeit ist je nach klimatischen Bedingungen von Region zu Region verschieden.

Kein Gebäude und keine Gegend ist vor Blitzschlag sicher. Im Gegensatz zur landläufigen Auffassung, nimmt der Blitz seinen Weg blindlings. Kirchtürme, hohe Bäume, Hochspannungsmasten etc. schützen in der Nähe befindliche Gebäude oder Personen nicht. Der Blitz kann nur auf Distanz von 5 bis 10 Meter abgelenkt werden.

Ein Blitzschutzsystem hingegen schützt Personen und Gebäude vor grösseren Schäden. Der sogenannte äussere Blitzschutz beseitigt die Gefahr, indem er den Blitzstrom auffängt und kontrolliert in die Erde leitet.

Der äussere Blitzschutz besteht aus Fangleitungen, Ableitungen und der Erdung. Das Ganze bildet einen Metal-Käfig der das Gebäude umschliesst.

ab CHF 4'500.–

Funkalarmanlage mit verschiedenen Sensoren





Ruhig schlafen, wenn es draussen stürmt

Ein himmlisches  
Feuerwerk, das  
Menschen seit jeher  
fasziniert, aber auch  
bedroht.  
In der Schweiz werden  
jährlich über 200'000  
Blitze gezählt



# Technik und Komfort

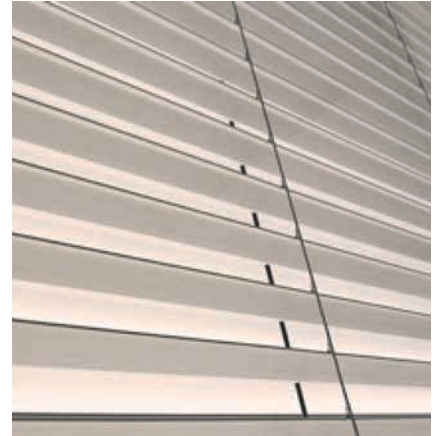
## Elektrisch bedienbare Storen

Machen Sie es sich leicht. Storen sind so vielfältig, wie die Architektur, in der sie zur Anwendung kommen.

Lamellenstoren, Rollläden und Sonnenstoren müssen nicht mühsam mit Kurbeln geöffnet und geschlossen werden, sondern werden von Antrieben und Steuerungen bewegt, die ein neues Wohnerlebnis vermitteln. Damit wird Ihr Leben komfortabler und sicherer.

Der Antrieb erfolgt über einen Elektromotor, leise, intelligent und zuverlässig. Gesteuert wird dieser mit einem Schalter oder einer komfortablen, drahtlosen Fernbedienung.

Die Fernbedienung bietet die Möglichkeit, die Storen oder Rollläden auch bequem vom Liegestuhl aus, zu bedienen.



Elektrisch bedienbare Storen und Wandschalter

ab CHF 4'500.–

Mit Brotschi Hausbau geniessen Sie moderne Haustechnik entspannt





Mit der Komfortlüftung genießen Sie Frischluft, wie wenn Sie im Freien wären

### **Komfortlüftung**

Eine Komfortlüftung ist eine Zu- und Abluftanlage inklusive Wärmerückgewinnung. Der Vorteil liegt vor allem in deren Komfort sowie der Energieersparung.

Die frische Aussenluft wird über die Aussenluftansaugung und einen optionalen Erdwärmetauscher dem Haupt-Lüftungsgerät zugeführt. Darin wird die Aussenluft gefiltert und erwärmt, dazu wird sie über einen Wärmetauscher geführt und mit der warmen Abluft aus dem Gebäude befördert.

Über die Zuluftleitung wird die Frischluft in die Wohnräume sowie Schlafräume geleitet. Die Küche und die Sanitärräume verfügen über keine Frischzuluft. In diesen Räumen wird die verbrauchte Luft über die Abluftleitung wieder zurück zum Lüftungsgerät geführt, im Wärmetauscher zur Erwärmung der Frischluft genutzt und danach ins Freie geführt.

ab CHF 19'000.-



## Wäscheabwurf

Wäscheabwurfschächte für Privathäuser stellen eine ideale Lösung dar, um Wäsche bequem, sicherer und komfortabel direkt zur Waschmaschine zu transportieren.

Vergessen Sie das lästige Wäschekorbeschleppen und vorsichtige Treppenlaufen. Einfach ab mit der schmutzigen Wäsche in den Wäscheabwurfschacht hinunter zur Waschmaschine!

Machen Sie sich das Leben leichter und schützen Sie Ihren Rücken für die Zukunft.

Geniessen Sie ein aufgeräumtes Bad und Schlafräume. Die Praxis zeigt, dass 95% der Familienmitglieder die eigene, gebrauchte Wäsche freiwillig und selbstverständlich in den Wäscheabwurfschacht einwerfen.

Planen Sie Ihre Wäscheabwurfanlage deshalb von Anfang an mit ein.

ab CHF 3'700.-

Bequemer Wäscheeinwurf im Obergeschoss



Die Wäsche fällt direkt vor der Waschmaschine oder in der Wäschezeine



Zentrale Staubsaugersystem mit Ansaug- und Abluftrohr





Mit einem Einbaustaubsauger bleibt die Luft sauber und die Arbeit wird zum Kinderspiel

### Einbaustaubsauger

Mit dem herkömmlichen Staubsaugen tritt unausweichlich, trotz modernen Filtersystemen, ein gewisser Anteil Schwebstaubgehalt wieder in die Raumluft heraus. Diese Staubpartikel verschmutzen nicht nur die Möbel, sondern belasten auch die Atemwege.

Der Zentralstaubsauger bringt hierbei die Lösung. Durch ein im Haus angelegtes Rohrsystem, werden die Zimmer mit einem zentralen Staubsauger verbunden. Im Idealfall befindet sich dieser im Keller oder in der Garage. Die leistungsstarke Saugereinheit des zentralen Staubsaugersystems saugt fast lautlos Schmutz- und Staubpartikel über das Rohrsystem an und sondert die gefilterte Luft anschliessend ins Freie ab.

ab CHF 4'500.-



Leistungsstarker  
Staubsaugeranschluss

## Cheminéeöfen

Cheminéeöfen ist die korrekte Bezeichnung für, was viele Leute unter einem Schwedenofen verstehen. Eigentlich weiss niemand so recht, weshalb der Begriff «Schwedenofen» so verbreitet ist. Die Erfinder, und somit der Ursprung der Cheminéeöfen ist nämlich Dänemark und nicht Schweden.

Woraus besteht ein typischer Cheminéeofen/Schwedenofen?  
Der typische Cheminéeofen besteht aus einem Stahlkorpus mit Feuerraum und den entsprechenden Rauchgas-Umlenkungen. Der Feuerraum ist mit einer Keramikglas-Feuertüre verschliessbar. Viele Modelle verfügen unten über ein Holzfach und weisen über der Feuerung ein Warmhalte- bzw. Backfach auf. Den Korpus umschliesst ein Luftmantel, der durch eine dekorative Verkleidung aus Stahl, Chromstahl, Speckstein, Naturstein, Kunststein oder Kacheln abgedeckt wird.

ab CHF 5'000.–

## Entkalkungsanlage

Gerade heute, wo die meisten Leute berufstätig sind, möchte man seine kostbare Zeit nicht mit häufigem Putzen, Polieren, oder ständigem Nachwischen von Armaturen, Kacheln oder Duschwänden verbringen.

Mit einer Entkalkungsanlage sparen Sie sehr viel Zeit, schützen die Umwelt und vermeiden kostenintensive Wartungsarbeiten wie zum Beispiel an Boilern, Kaffeemaschinen, Waschmaschinen und an sämtlichen Geräten, die an Wasser angeschlossen sind.

Die Geräte haben eine längere Lebensdauer, einen geringeren Energieverbrauch, benötigen weniger Putz- und Waschmittel und Sie haben somit Zeit für schöne Dinge im Leben.

Weiches Wasser bedeutet mehr Lebensqualität!

ab CHF 4'700.–



Ein Cheminée-Ofen spendet angenehme Wärme an kalten Tagen und verzaubert mit seinem knisternden Feuer jeden Winterabend





Entkalktes Wasser  
schützt die Geräte und  
schmeckt





## Ausbau und Anbauten

### **ZIMMERplus**

Erweitern Sie Ihr Haus um ein ausgebautes Zimmer im Untergeschoss.

ab CHF 14'000.–

### **HAUSplus**

Verlängern Sie Ihr Haus um einen Meter.

ab CHF 18'700.–



## Balkon

Vorfabrizierte Balkonplatten sind rationell und kostengünstig in der Herstellung. Schnell und einfach montiert und eignen sich für Neubauten wie auch für Umbauten.

Hierzu eignen sich vorgebaute Balkontürme. Dank einfacher Grundkonstruktion aus Betonfundamenten, Beton- oder Stahlstützen und wenigen Befestigungspunkten an der Fassade, können bei Umbauten zu kleine Balkone auf einfache Art vergrössert werden.

Es erfolgt auch keine statische Belastung an das bestehende Gebäude. Wärmebrücken werden vermieden und die meisten Arbeiten werden von der Aussenseite her durchgeführt.

ab CHF 10'000.–

Für aktive und solche die viel Freiraum wünschen, vergrössern oder erweitern wir Ihr Haus

Die Balkonverkleidungen sind auf die verschiedenen Haustypen abgestimmt, und können Ihren individuellen Wünschen angepasst werden



## Wintergarten

Die «massgeschneiderte» Lösung im Rahmen eines Neubaus hat immer Vorteile gegenüber dem späteren Anbau. Es sind nicht nur ästhetische, sondern auch technische Gesichtspunkte, die hier entscheidend sind.

Wird der Wintergarten von Beginn an ins Haus integriert, wirkt der Bau insgesamt geschlossen. Zwischen Glasanbau und Haus ergibt sich kein Bruch. Auch die Nutzung der Sonnenenergie kann konsequenter geplant werden, als bei einem nachträglichen Anbau.

Die meisten Wintergärten in den letzten Jahren wurden jedoch an vorhandene, zum Teil alte Häuser angebaut.

Bei der architektonischen Eingliederung bieten sich verschiedene Lösungen an. So kann der Glasanbau beispielsweise das Zentrum eines Hauses hervorheben oder sich wie ein Gürtel um das Anwesen legen und optisch einen Übergangsbereich in die freie Natur schaffen.

ab CHF 25'000.–

## Carport und Geräteraum

Die Vorteile des Carports sind sicherlich der Witterungsschutz sowie die ideale Luftzirkulation. Carports bieten als überdachte Abstellplätze für das Auto zahlreiche Gestaltungsfreiräume.

Das Auto kann gut trocknen, was in herkömmlichen Garagen nicht immer möglich ist.

Der Carport kann als Einzel- oder Doppelcarport aus Holz, korrosionsgeschütztem Stahl oder Leichtmetall gefertigt sein.

ab CHF 19'000.–

Der Wintergarten vergrössert den Wohnraum und bringt ein Stück Garten ins Haus – auch im Winter

Der Carport bietet Schutz im Sommer von der Sonne und im Winter vor der Kälte





Mit Brotschi Hausbau  
passte alles in das  
Haus und sogar dieses  
konnte vergrößert  
werden

## Aussenkellertreppe

Bezüglich der Konstruktion der Aussentreppe ist zu bemerken, dass bei einer Aussentreppe das Steigungsverhältnis flacher sein kann, als im Innenbereich, da im Aussenbereich normalerweise für den Treppenbau mehr Platz zur Verfügung steht.

Wichtig ist, beim Hausbau von vornherein auch eine gut funktionierende Entwässerung der Trittstufen einzuplanen, denn die Aussentreppe soll ja auch bei feuchten Witterungsbedingungen begebar bleiben. Hier hat sich im Treppenbau für den Aussenbereich eine Neigung der Stufen zur Kante hin bewährt.

Kellertreppen verlaufen im Aussenbereich fast immer parallel zur Aussenwand. Die Kelleraussentreppen werden oft als eingebundene Bauteile hergestellt. Der aus Ortbeton oder Betonfertigteilen hergestellte Treppenlauf wird dabei in entsprechende Aussparungen in der Aussenwand. Auf der gegenüberliegenden Seite, in der Treppenabschlusswand aufgelegt, die im Grundriss L- oder U-förmig ausgebildet sind.

ab CHF 12'500.–

Wer die Vorteile einer Aussentreppe erfahren hat, will auf diese nicht mehr verzichten





Wenn Sie Fragen zu einer Ausbauposition haben, den ausführlichen Bau- und Leistungsbeschreibung oder eine unverbindliche Beratung wünschen, kontaktieren Sie uns per Telefon unter +41 (0)32 675 99 17.

Brotschi – Bauen mit Herz und Verstand



**BROTSCHI HAUSBAU GmbH**

Sigriststrasse 10  
CH-4566 Kriegstetten

Telefon +41 (0)32 675 99 17

Fax +41 (0)32 675 99 15

E-Mail [info@brotschihausbau.ch](mailto:info@brotschihausbau.ch)

Internet [www.brotschihausbau.ch](http://www.brotschihausbau.ch)

